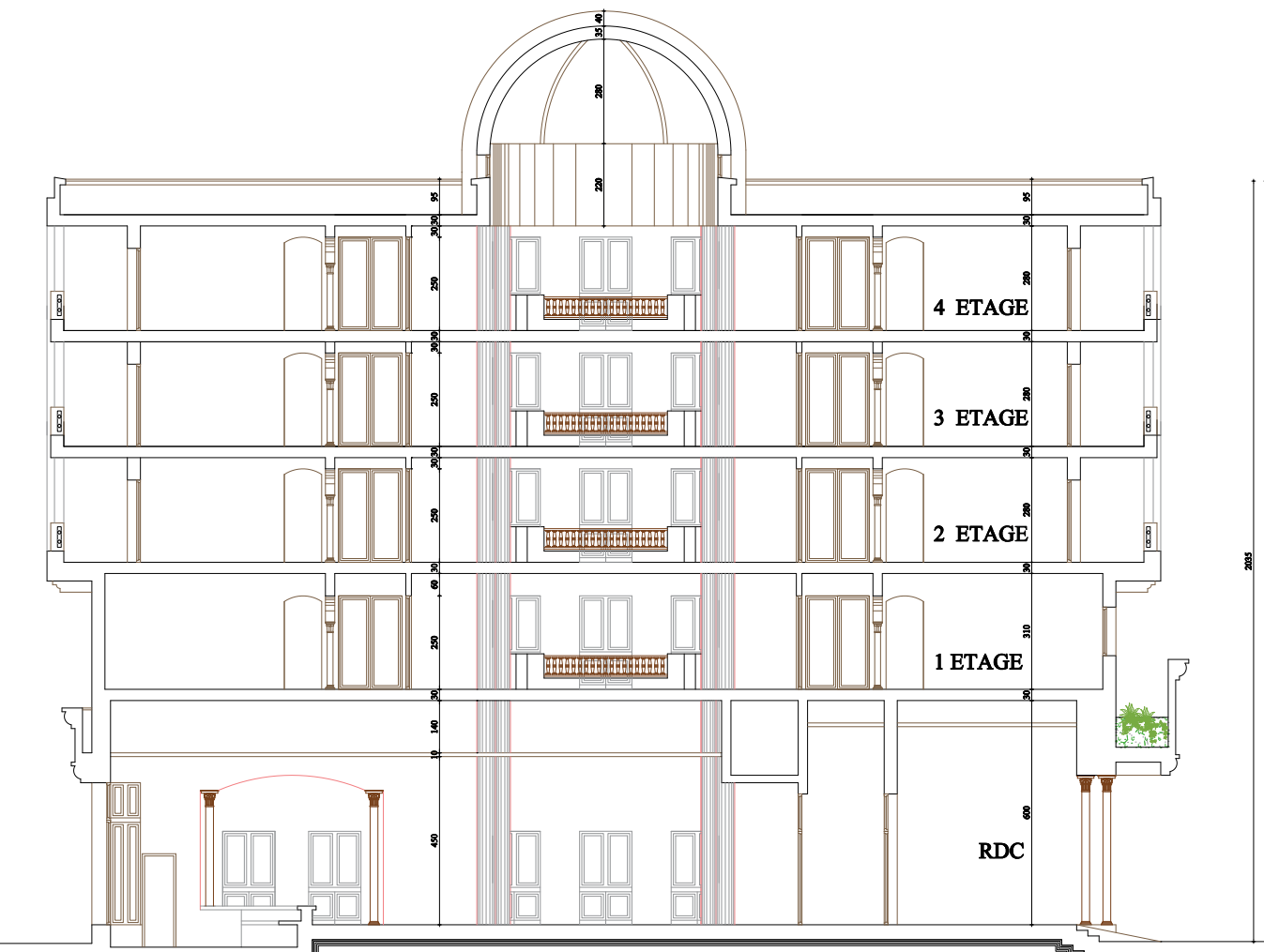


LA RÉSIDENCE *de vos rêves*



BP 119 - 8050 Yasmine Hammamet - Tunisia

Tél. : +216-71 20 51 68

+216-71 20 51 74

+216-71 20 51 75

+216-71 20 51 76

Mob. : +216-98 44 60 52

+216-22 13 19 60

Fax : +216-71 20 51 22

E-mail : foued.bouslama@goldenyasmin.com

secretaire.siege@goldenyasmin.com

Siège social : Z.I la Charguia I - Rue 8612

Impasse n°4 - 2035 La Charguia

www.goldenyasmin.com

infocommunications - photos non contractuelles



Résidence Méhari

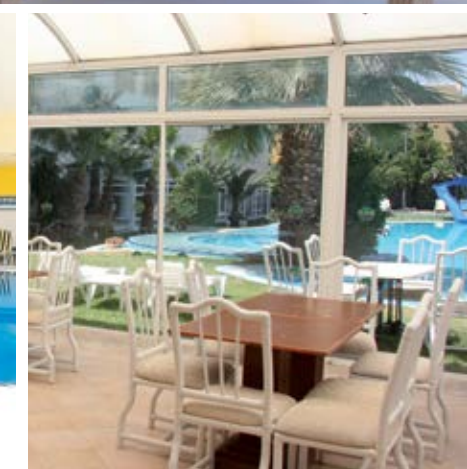
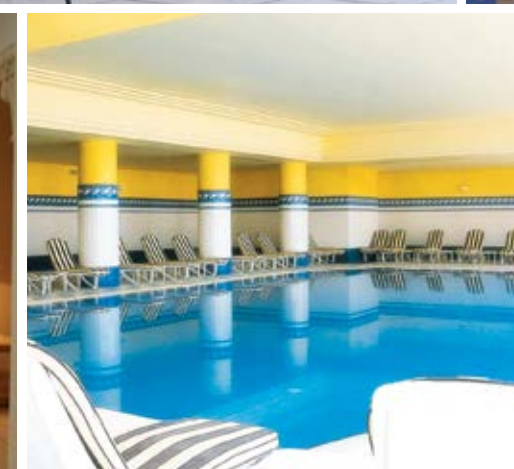
Hammamet



Offrez-vous
un appartement en

bord de mer

REMISE DES CLEFS IMMÉDIATE, POSSIBILITÉ DE CRÉDIT BANCAIRE



Une résidence luxueuse, située au cœur de la station de Yasmine Hammamet, sur une esplanade face à la mer.

Elle est à seulement 10 minutes de la ville de Hammamet et à 60 minutes de l'aéroport international de Tunis-Carthage.

LA RÉSIDENCE MÉHARI offre le luxe et le confort de ses 64 appartements qui comprennent tous un salon, une kitchenette, une ou deux salles de bains avec toilettes séparées. De même, la résidence offre 8 studios qui comprennent tous une chambre et une salle de bains avec toilettes séparées.



CONFORT & SERVICES

- . Possibilité d'accès à la piscine extérieure (avec pataugeoire pour enfants) et à la piscine couverte.
- . Un barbecue
- . Un salon-bar doté d'une grande terrasse
- . Une galerie commerciale (boutiques, drugstore, bazar, pizzeria, salon de coiffure, ...)
- . Tous les appartements sont équipés de climatisation et chauffage avec réglage individuel, TV par satellite, téléphone avec ligne directe, mini-bar, coffre-fort et sèche-cheveux
- . Les résidents peuvent profiter des services de l'hôtel Méhari (5 étoiles) mitoyen de la résidence : restaurant à la carte, café maure, centre de thalassothérapie et terrain omnisports.



CUISINES

- . Cuisines agencées et complètement équipées.



BOISERIE

- . Portes extérieures pleines
- . Portes-fenêtres en aluminium blanc, vitrage clair
- . Quincaillerie importée de qualité.



REVETEMENTS

- . Grès mono-cuisson de 1^{er} choix dans les chambres, salons, salles de bains et kitchenettes
- . Faïence des salles de bains et salles d'eau de type DOREMAIL de qualité.

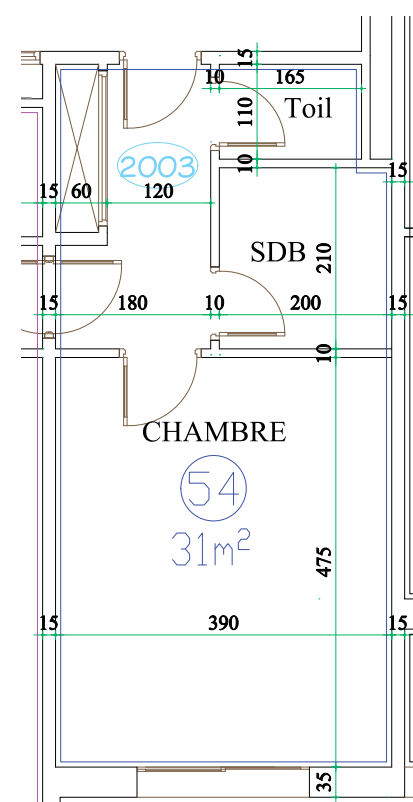


SANITAIRES

- . Salles de bains équipées de sanitaires de qualité
- . Robinetterie et accessoires de qualité.

STUDIOS

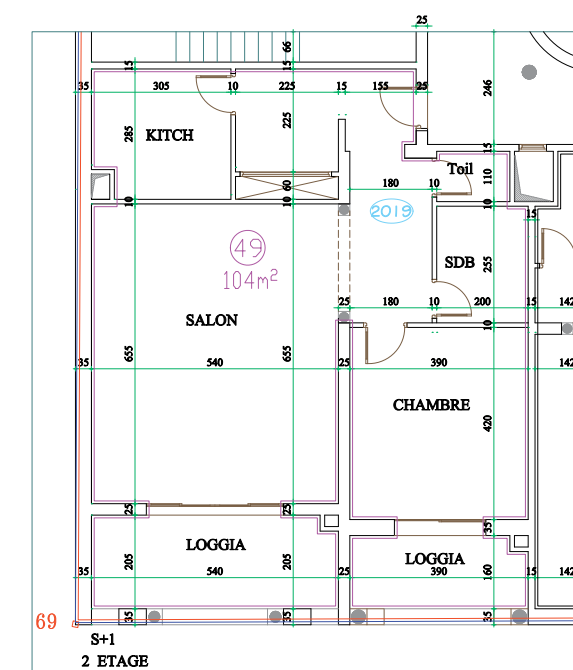
1 chambre, salle de bains et terrasse/loggia.



APPARTEMENTS

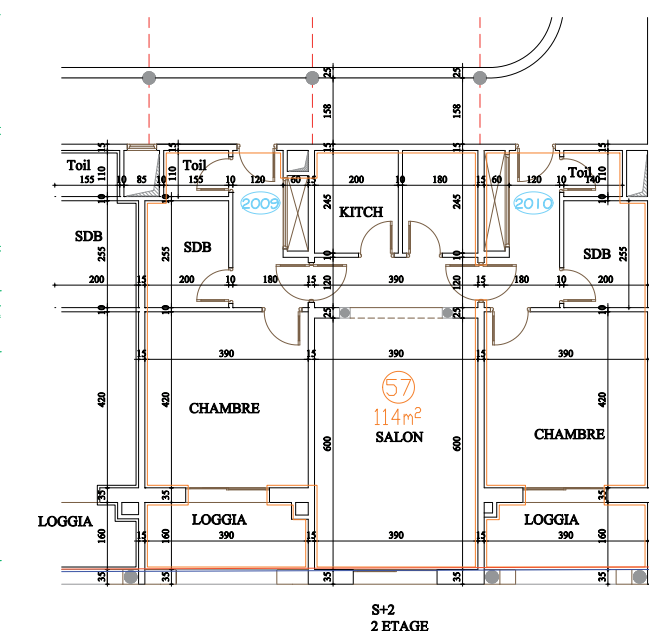
S+1

1 chambre, salon, kitchenette, salle de bains et terrasse/loggia.



S+2

2 chambres, salon, kitchenette, 1 ou 2 salles de bains et terrasse/loggia.



S+3

3 chambres, salon, kitchenette, 2 salles de bains et terrasse/loggia.

NB : Les plans mentionnent les surfaces habitables en dehors des parties communes.